

TPE SL SMART

Silverline is the new series of battery-powered fork-lift trucks and transpallets that fully expresses the features of quality, reliability and safety that have distinguished ARMANNI products for decades. TPE SL SMART is the most concrete answer to requirements of easy handling, ergonomics and safety in the load handling sector.

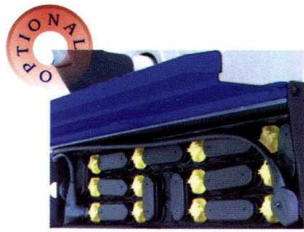
Silverline, la nouvelle série de chariots élévateurs et de gerbeurs à palette à batterie, est la meilleure illustration des caractéristiques de qualité, fiabilité et sécurité qui depuis plusieurs décennies permettent aux produits ARMANNI de se distinguer. TPE SL SMART est la réponse la plus concrète à toutes les exigences de maniabilité, ergonomie et sécurité dans le domaine de manutention de charges.

Compact size, versatility and elegance for easy, fast and safe handling.

TPE SL SMART is the most important novelty in absolute terms as regards quality and technology in both the standard and stainless steel version and is without equals for price and properties. Clean, well-balanced lines with exclusive details and avant-garde technical solutions. Exceptional advantages and performance thanks to the new SEM TECHNOLOGY, ELECTRONIC 24V SEPARATE EXCITATION SYSTEM, WITH ENERGY FEEDBACK BRAKING: no remote control switches giving lower maintenance costs, fine speed adjustment, a similar, better torque control thanks to separate armature and field management, maximum safety when loading and unloading, even on a ramp, ANTI ROLL-BACK, DOWN starting uphill without rolling back and ANTI ROLL-DOWN control, even downhill. Moreover, the energy feedback during braking and the low consumption allow more work cycles for each battery charge.

Solidité, éclectisme et élégance pour une manutention pratique, rapide et sûre.

TPE SL SMART est dans l'absolu la plus importante nouveauté du point de vue de la qualité et de la technologie, dans la version standard et inox, mais il se distingue également pour son prix et ses caractéristiques. Les lignes sont sobres, fort bien équilibrées, avec des détails exclusifs et des solutions techniques avancées. Avantages et performances exceptionnelles grâce à la nouvelle TECHNOLOGIE SEM, EQUIPEMENT ELECTRONIQUE 24 V A EXCITATION SEPARÉE, FREINAGE AVEC RECUPERATION D'ENERGIE: une diminution des frais de maintenance grâce à l'absence de télérupteurs, réglage fin de vitesse, performances similaires en termes de vitesse aussi bien avec charge qu'à vide, meilleur contrôle de couple grâce à la gestion séparée d'armature et champ, maximum de sécurité durant les opérations de chargement et déchargement même sur rampe, ANTI ROLL-BACK, c'est-à-dire départ en montée sans retour en arrière et ANTI ROLL-DOWN, grâce auquel la machine est toujours sous contrôle de couple, même en descente. De plus, la récupération de l'énergie en phase de freinage ainsi que les basses consommations permettent d'avoir un nombre supérieur de cycles de travail à chaque rechargement de batterie.



"British" armoured traction battery
Batterie à traction blindée "British"

▲ TOTAL MACHINE LENGTH: 1600 MM (same as a manual transpallet)
▲ CAPACITY: KG. 2000
▲ CHASSIS: L2 450 MM
▲ LIFTING MOTOR: 2.5 KW
▲ TRACTION MOTOR: 1.3 KW with separate excitation
▲ ARMoured TRACTION BATTERY
▲ LONGUEUR TOTALE DE LA MACHINE 1600 MM (correspondant à un gerbeur à palette manuel)
▲ PQRTEE KG. 2000
▲ CHASSIS: L2 450 MM
▲ MOTEUR DE LEVAGE 2,4 KW
▲ MOTEUR TRACTION DE 1,3 KW à excitation séparée
▲ BATTERIE TRACTION BLINDEE



INOX



Experience, in-depth technical studies and investments in avant-garde plant and equipment have contributed to the new development and creation of the new TPE SL SMART electronic transpalette, now in large-scale production and totally assembled and welded using the most recent automatic techniques and machinery, with welding robots, thus allowing customer demands for quality and contained costs to be met.

L'expérience, des études techniques approfondies, des investissements en équipements ainsi que des installations à l'avant-garde, tout cela a contribué au développement et à la création du nouveau gerbeur à palette électronique TPE SL SMART, actuellement en production sur grande échelle: il est entièrement soudé et assemblé en usine, ainsi que des machines automatisées avec robot de soudure, de manière à pouvoir satisfaire toutes les exigences de la clientèle aussi bien en ce qui concerne la qualité que l'aspect économique.



The innovative ARMANNI steering rudder distinguishing the new SILVERLINE series is the result of in-depth ergonomic studies. The distinctive tilt of the handle provides an easy grip and is less tiring to the hand and arm.

Le timon innovateur ARMANNI qui caractérise la nouvelle série Silverline est le résultat d'études ergonomiques approfondies. L'inclinaison caractéristique des poignées permet une prise facile et évite de trop fatiguer l'avant-bras.

Particular attention has been paid to the correct position of the movement controls and the battery discharged warning LED, making it easy for the operator to use and control.

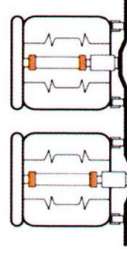
Les commandes de manœuvre et du voyant lumineux d'indication de batterie déchargée ont été conçues de manière à permettre à l'opérateur le contrôle et l'utilisation sans problèmes.

Maintenance is made easy by the handy hoodwork opening system that gives free and unobstructed access to the body of the machine.

Les opérations de maintenance sont facilitées grâce au pratique système d'ouverture du capot qui permet d'accéder aux organes moteurs sans rencontrer aucun obstacle.

Computerised personalisation of the lift truck's operations can be carried out at authorised Armanni Service Centres.

Les performances du chariot élévateur peuvent être personnalisées sur ordinateur aux AgMANNI autorisés.

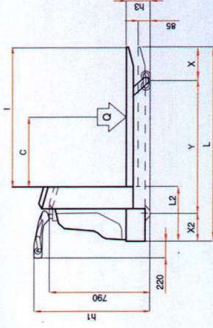
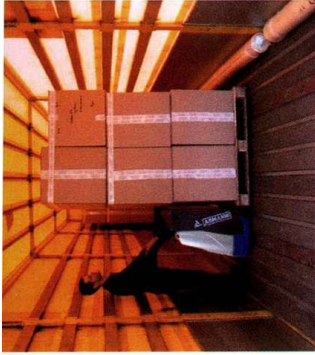


The trucks are fitted with a shock absorber system that ensures perfect contact of the driving wheel with the floor, even in the case of deep bumps.

Les chariots sont équipés d'un système d'amortisseurs qui assure la parfaite adhérence de la roue motrice au sol même en présence de fortes aspérités du terrain.

Battery charger controlled by a microprocessor that allows the battery to be recharged by simply connecting it directly to a 220V power line.

Chargeur de batteries géré par microprocesseur permettant de recharger la batterie en la branchant directement sur ligne électrique de 220V.



STANDARD EQUIPMENT

- Electronic 24V 20A battery charger with microprocessor.
- #2 12V 150 Ah armoured traction batteries with tubular plates.
- Electronic 24V separate excitation system with energy feedback braking.
- Electromagnetic parking brake.
- Electric limit switch.
- Shock resistant ergonomic steering rudder.
- Battery discharged warning indicator.
- Ignition switch with key.
- Protection fuse.
- Acoustic warning signal.
- Safety push-button for accident prevention.
- Emergency push-button.
- Manual release of traction group.
- Double swinging front rollers.
- Stabilising wheels with extra-heavy brackets.
- Push-button fork controls.
- Fixed forks 1150 mm long.
- 200 mm free lift.
- Shock absorber on driving-wheel.
- Proof-seal bearings and pins with selflubricating sintered bushings.
- Chromed oleodynamic piston.

EQUIPEMENT STANDARD

- Chargeur de batterie électronique 24V 20A avec microprocesseur.
- N°2 batteries traction blindées avec plaques tubulaires 12V 150Ah.
- Equipement électronique 24V à excitation séparée à freinage avec récupération d'énergie.
- Frein électromagnétique de stationnement.
- Fin de course électrique.
- Timon ergonomique en matériel antichoc.
- Interrupteur d'allumage à clé.
- Dispositif de signalisation batterie déchargée.
- Fusible de protection.
- Avertisseur acoustique.
- Poussoir de sûreté contre les accidents.
- Poussoir d'urgence.
- Débloccage manuel du groupe de traction.
- Doubles rouleaux avant oscillants.
- Roues stabilisatrices avec brides extra lourdes.
- Poussoir commandes fourches.
- Fourches fixes 1150 mm de longueur.
- Levage 200 mm.
- Roue motrice avec amortisseur.
- Roulements étanches et tourillons avec boîtes d'essieu frittées (à graissage automatique).
- Piston hydraulique chromé.

TPE SMART	Q	C	I	L	X	X2	Y	L2	M	N	h1	h3	B	WA
kg	2000	600	1150	1600	205	185	1200	450	520/560*	160/180*	1030	200	750	1415
mm														

* Present model
* Version actuelle